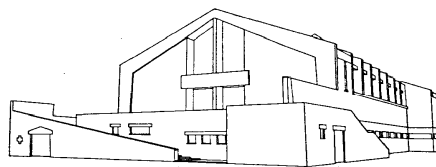


# Parrocchia di San Pio X al Sodo

Via delle Panche, 212      50141 – Firenze  
Tel.: 055-452326 Fax 055-4255854  
www.sanpioxfi.org E-Mail: parrochiapioxsodo@virgilio.it



## ORARIO INVERNALE SS. MESSE

(dal 17 settembre 2018)

<b>Lunedì</b>	<b>ore 18,00</b>	<b>recita dei Vespri e S. Messa</b>
<b>Martedì</b>	<b>ore 9,00</b>	<b>recita delle Lodi e S. Messa</b>
<b>Mercoledì</b>	<b>ore 9,00</b>	<b>recita delle Lodi e S. Messa</b>
<b>Giovedì</b>	<b>ore 18,00</b>	<b>recita dei Vespri e S. Messa</b>
<b>Venerdì</b>	<b>ore 18,00</b>	<b>recita dei Vespri e S. Messa</b>
<b>Sabato</b> <b>e</b> <b>prefestivi</b>	<b>ore 17,30</b>	<b>recita S. Rosario - ore 18,00 S. Messa</b>
<b>Domenica</b> <b>e</b> <b>Festività</b>	<b>ore 8,30 e ore 11,00</b>	<b>SS. Messe</b>

## ADORAZIONE SS. SACRAMENTO

**Il giovedì: ore 18,30**

**IL PRIMO GIOVEDÌ DEL MESE: ore 21,15**

## CONFESSIONI

<b>Venerdì</b>	<b>dalle ore 17 alle ore 18</b>
<b>Sabato</b>	<b>dalle ore 16,30 alle ore 18</b>

## SEGRETERIA E ARCHIVIO

<b>Lunedì, martedì, giovedì:</b>	<b>9 – 11 / 16,30 – 19</b>
<b>Mercoledì:</b>	<b>16,30 – 19</b>
<b>Venerdì:</b>	<b>9 - 11</b>